



E S T U D I O S U P E R 8

PRODUCCIÓN AUDIOVISUAL - FORMACIÓN

Donoso Cortes 22

E S T U D I O S U P E R 8

# UN ESPACIO PARA LA **IMAGINACIÓN**

 **8** | S U P E R 8

E S T U D I O S U P E R 8

8 | S U P E R 8

E S T U D I O S S U P E R 8

# COMEDY CENTRAL

PROGRAMA DE TV

8 SUPER 8

E S T U D I O S U P E R 8

Schweppes

Schweppes

# SCHWEPPES

FORMACIÓN

8 | SUPER 8

E S T U D I O S S U P E R 8  
E S T U D I O S S U P E R 8

# CARL'S JR

SPOT

8 | S U P E R 8



E S T U D I O S S U P E R 8  
E S T U D I O S S U P E R 8

# ADOLFO DOMINGUEZ

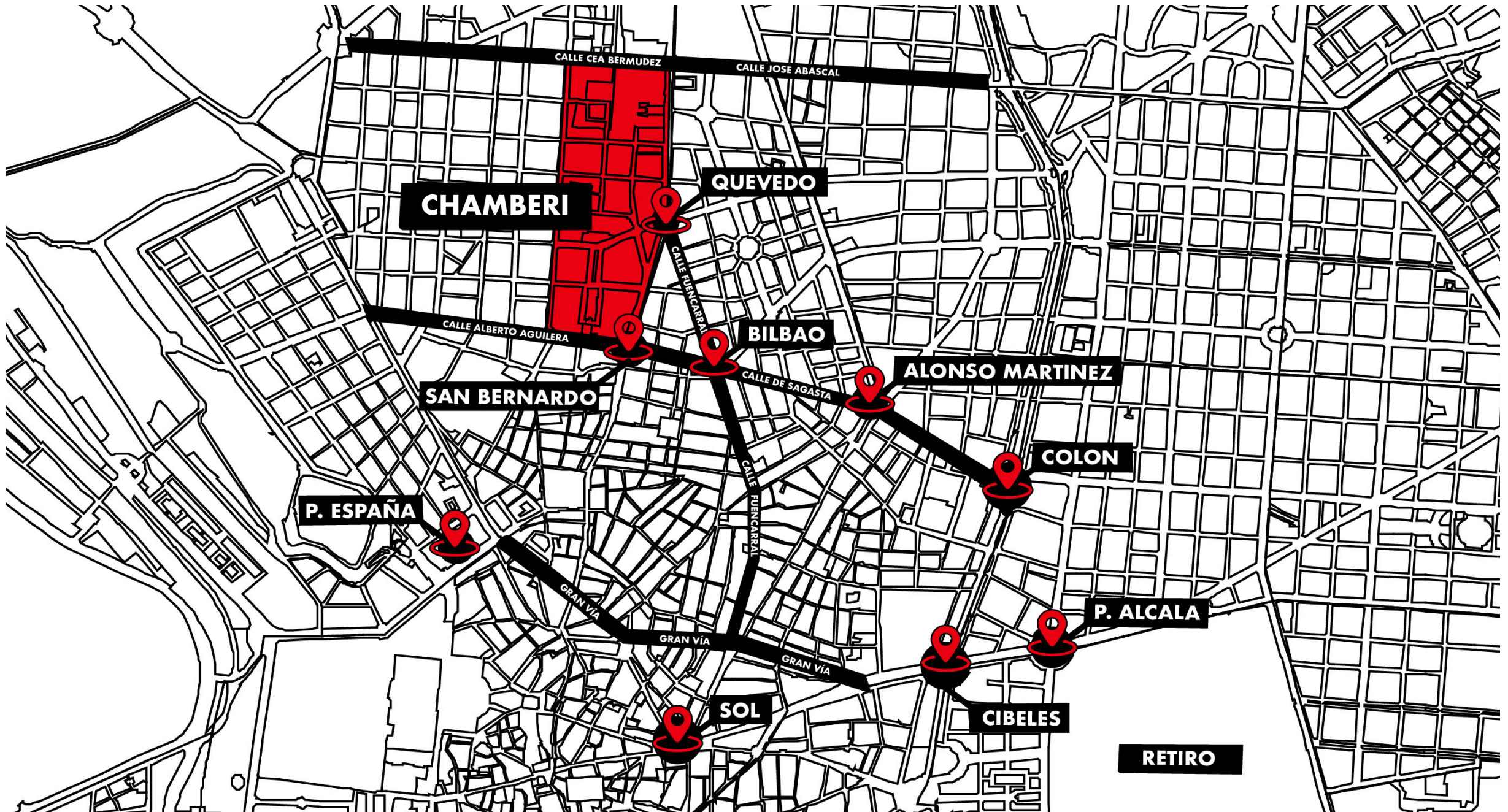
SPOT

ESTU8 | SUPER 8

E S T U D I O S U P E R 8

# UBICACIÓN Y ENTORNO





**CHAMBERI**

**QUEVEDO**

**BILBAO**

**ALONSO MARTINEZ**

**SAN BERNARDO**

**COLON**

**P. ESPAÑA**

**P. ALCALA**

**SOL**

**CIBELES**

**RETIRO**

CALLE CEA BERMUDEZ

CALLE JOSE ABASCAL

CALLE ALBERTO AGUILERA

CALLE FUENCARRAL

CALLE DE SAGASTA

CALLE FUENCARRAL

GRAN VÍA

GRAN VÍA

GRAN VÍA

CALLE CEA BERMUDEZ

CALLE JOSE ABASCAL

**ESTUDIO SUPER8**  
C/ DONOSO CORTES 22



**CHAMBERI**

QUEVEDO



CALLE FUENCARRAL

SAN BERNARDO

CALLE ALBERTO AGUILERA



BILBAO



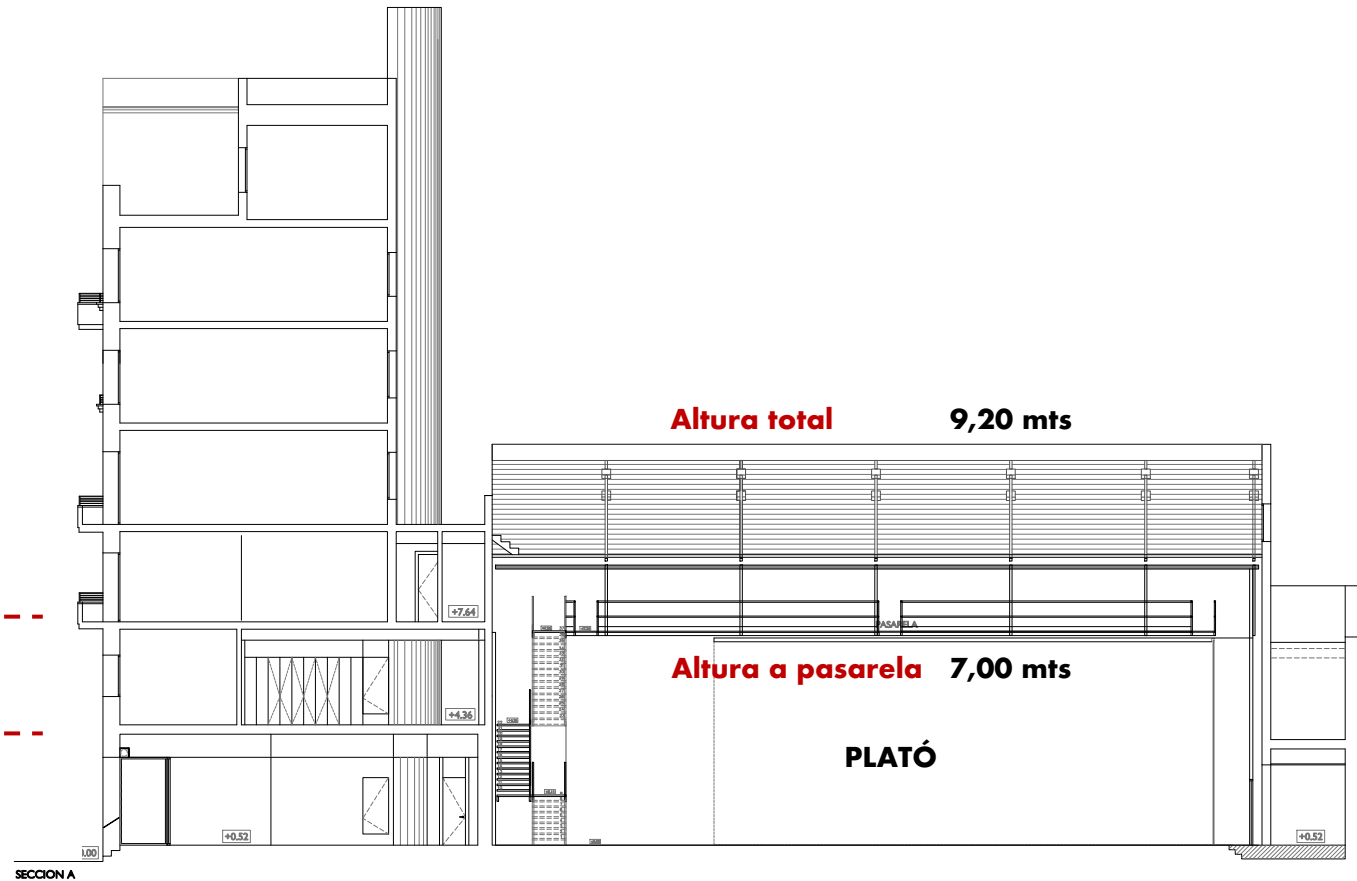
E S T U D I O S U P E R 8

# EL ESPACIO

**Planta Segunda**  
Sala VIP polivalente

**Planta Primera**  
Área de producción /redacción  
Área Técnica / Postproducción

**Planta Baja**  
Hall/Control de Accesos/ Área de formación  
Acceso vehículos/ Carga y descarga/Camerinos



**400<sup>m<sup>2</sup></sup>**

**Superficie Plató**

**7m**

**Altura pasarelas**

**30m**

**Tiro de cámara**

**120<sup>m<sup>2</sup></sup>**

**Ciclorama en U\***

\*Chroma es de 17.5 ancho x 6.9 de alto 120 m2  
Tela negra 27 ancho x 6.9 alto 186,3 m2 x 2 cortinas 372,6 m2 de ciclorama negro

**ALTURA TOTAL: 9,20 MTS.**  
**ALTURA A PASARELA: 7,00 MTS.**



**ANCHO 16,00 MTS**

**SUPERFICIE PLATÓ 400 m<sup>2</sup>**



**LARGO 25,00 MTS**

**400**  
kg/m<sup>2</sup>

**Peso máximo pasarela**

**400**  
kw

**Potencia eléctrica**

**30**  
min

**Duración SAI 400 Kw autonomía mínima**

**1Gb**

**Conectividad WI-FI**

**DMX**  
DIMMER

**Preinstalación 2 universos**

**97**  
m<sup>2</sup>

**Zona de premontaje\***

**A/V**

**Preinstalación**

\* Altura máxima: 2,85 mts Ancho: 2,40 mts - Acceso minusválidos - V.A.D.O. - Acceso vehículos hasta el plató  
Carga y descarga - Tomas de corriente Cetac 16A y 32<sup>a</sup> - Caja de conexionado A/V para Unidades móviles - Conexión Grupo Electrónico externo  
Acceso vehículos tipo OPEL VIVARO

E S T U D I O S U P E R 8

# ZONA TÉCNICA

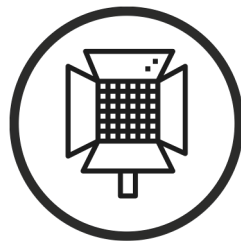
 SUPER 8





## CONTROL REALIZACIÓN

Señales de Alta Definición,  
Señales 4K y 8K  
Entradas HDMI: 1x HDMI 2.0  
Entradas SDI



## CONTROL ILUMINACIÓN

DMX 512 canales de regulación,  
2 Universos DMX.  
24 canales de control  
Instalación de Dimmers y Splitter



## CONTROL SONIDO

Panel de 32 envíos desde CC  
Panel de 16 retornos a CC  
Entradas audio SDI: 16 canales  
Entradas audio digital AES/EBU:  
Salidas audio SDI: 16 canales  
Entradas audio HDMI: 8 canales  
BlackBurst o Tri-level Sync

\* Pre-instalación de Audio / Video en toda la instalación. Pre-instalación de iluminación en plató.  
Todo totalmente configurable según necesidades.



## CONTROL POSTPRODUCCIÓN

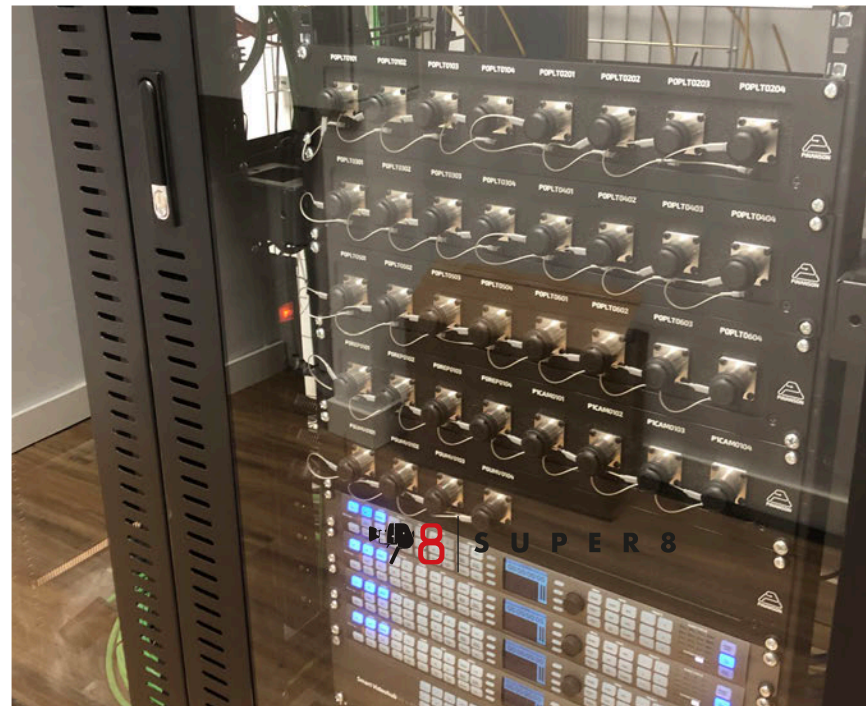
Equipo multipantalla 16 señales  
Entradas resincronizadas  
Convertidores de formato  
Almacenamiento de Logotipos y elementos  
gráficos  
Generación de señales de referencia



## CONTROL RACKS

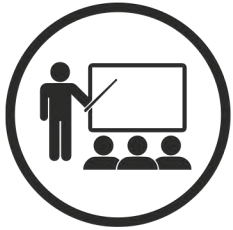
Conexiones:  
SMTPE (cámaras),  
F.O (cámaras)  
Intercom (embebida en ethernet),  
Audio (microfonía y monitorización),  
Control (embebida en ethernet)  
Ethernet (I.T).  
F.O (I.T)  
Electrónica de Red  
RJ45 conexiones de datos

\* Pre-instalación de Audio / Video en toda la instalación. Pre-instalación de iluminación en plató.  
Todo totalmente configurable según necesidades.



E S T U D I O S U P E R 8

# OTROS ESPACIOS



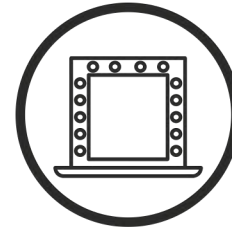
**ZONA  
FORMACIÓN**



**ACCESO  
VEHICULOS**



**VESTUARIOS**

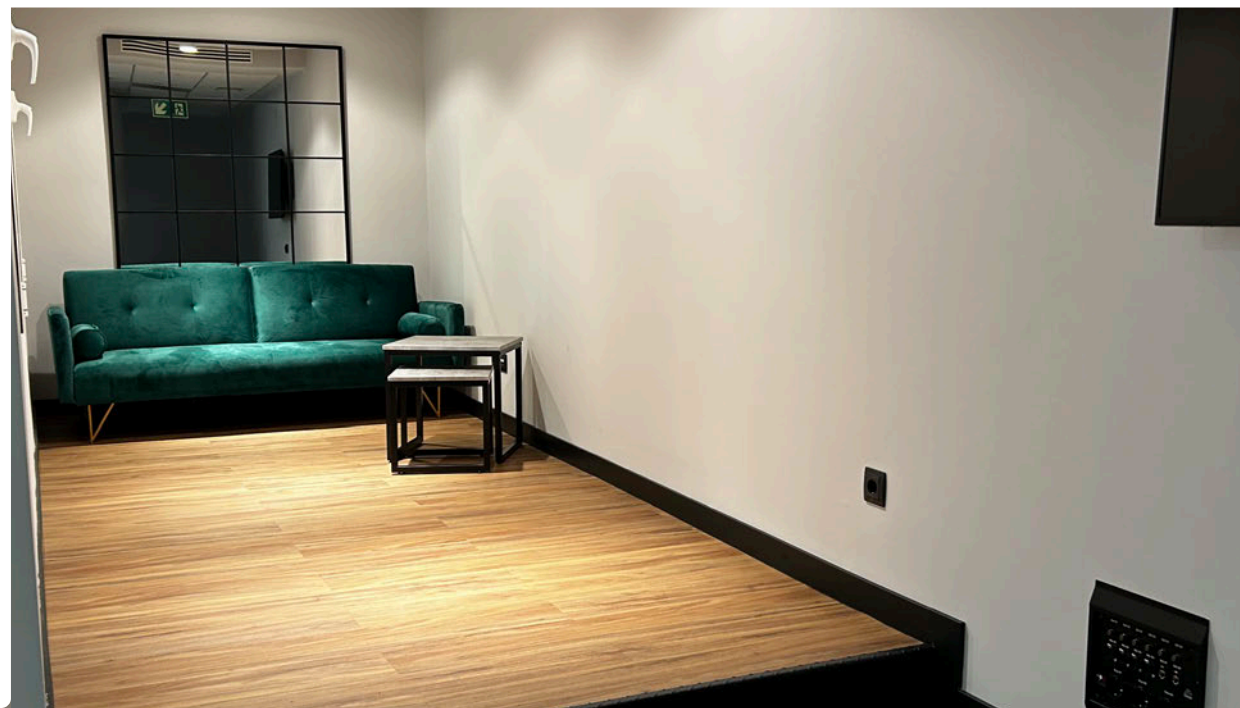


**MAQUILLAJE**



**ZONA  
VIP**

Local climatizado e insonorizado / aforo limitado





C/ Donoso Cortés, 22. 28015 MADRID

[www.super8.es](http://www.super8.es)

[estudio@super8.es](mailto:estudio@super8.es)

+34 91 737 02 47